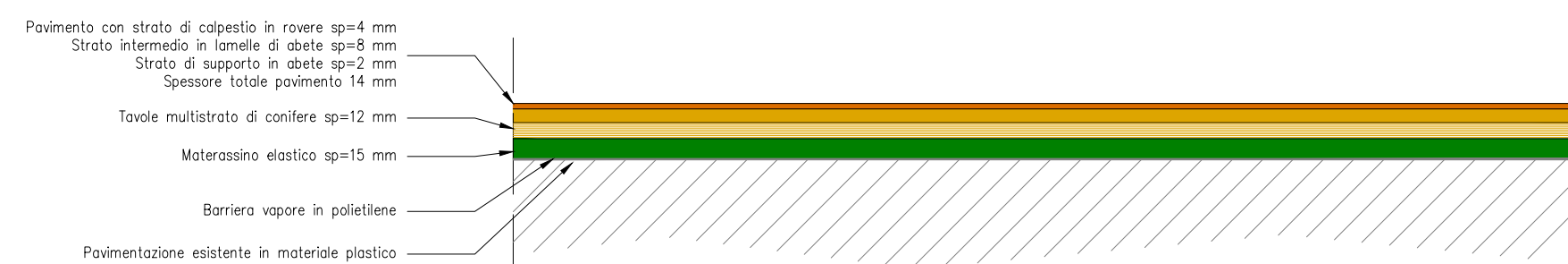
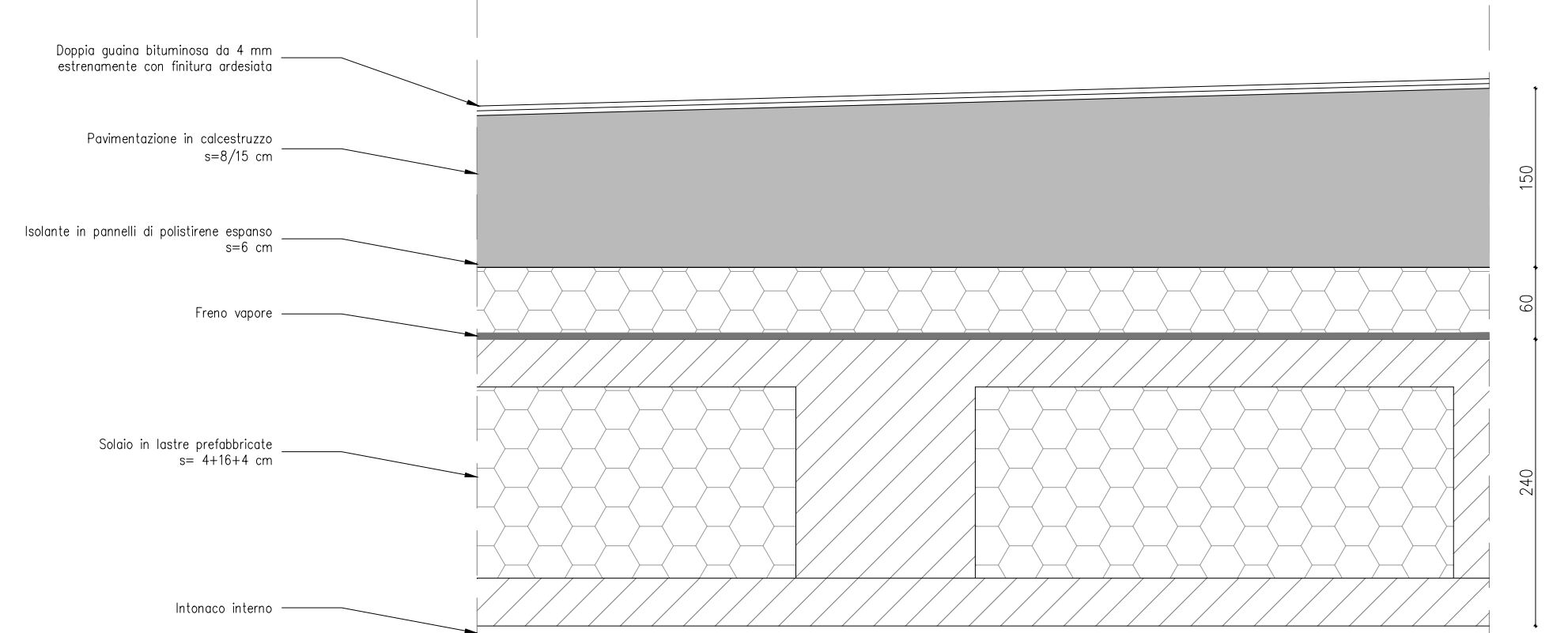


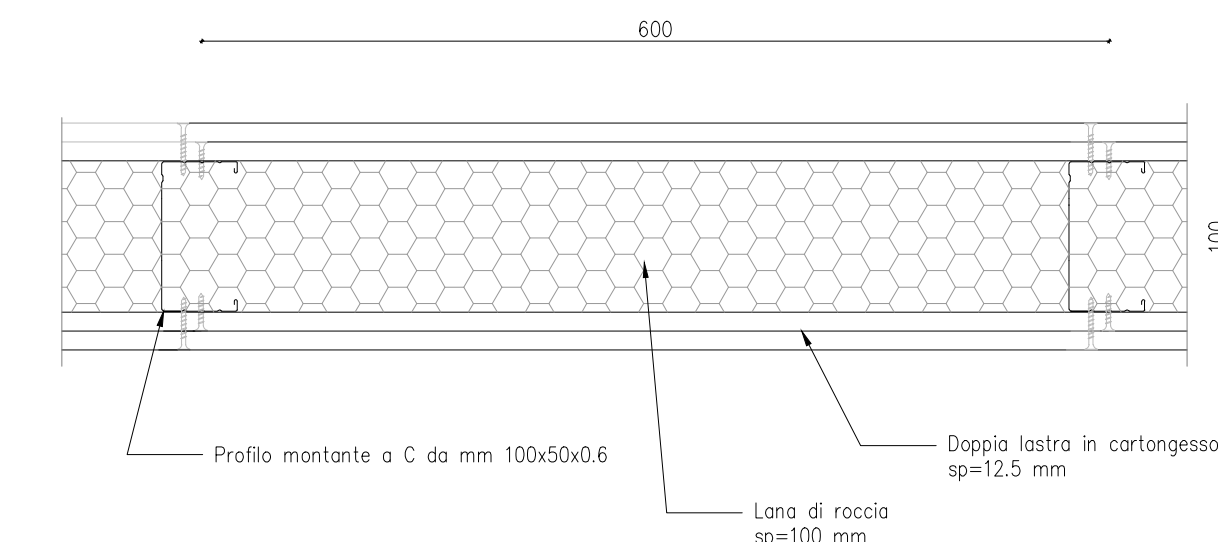
PARTICOLARE PAVIMENTO PALESTRA
SCALA 1:5



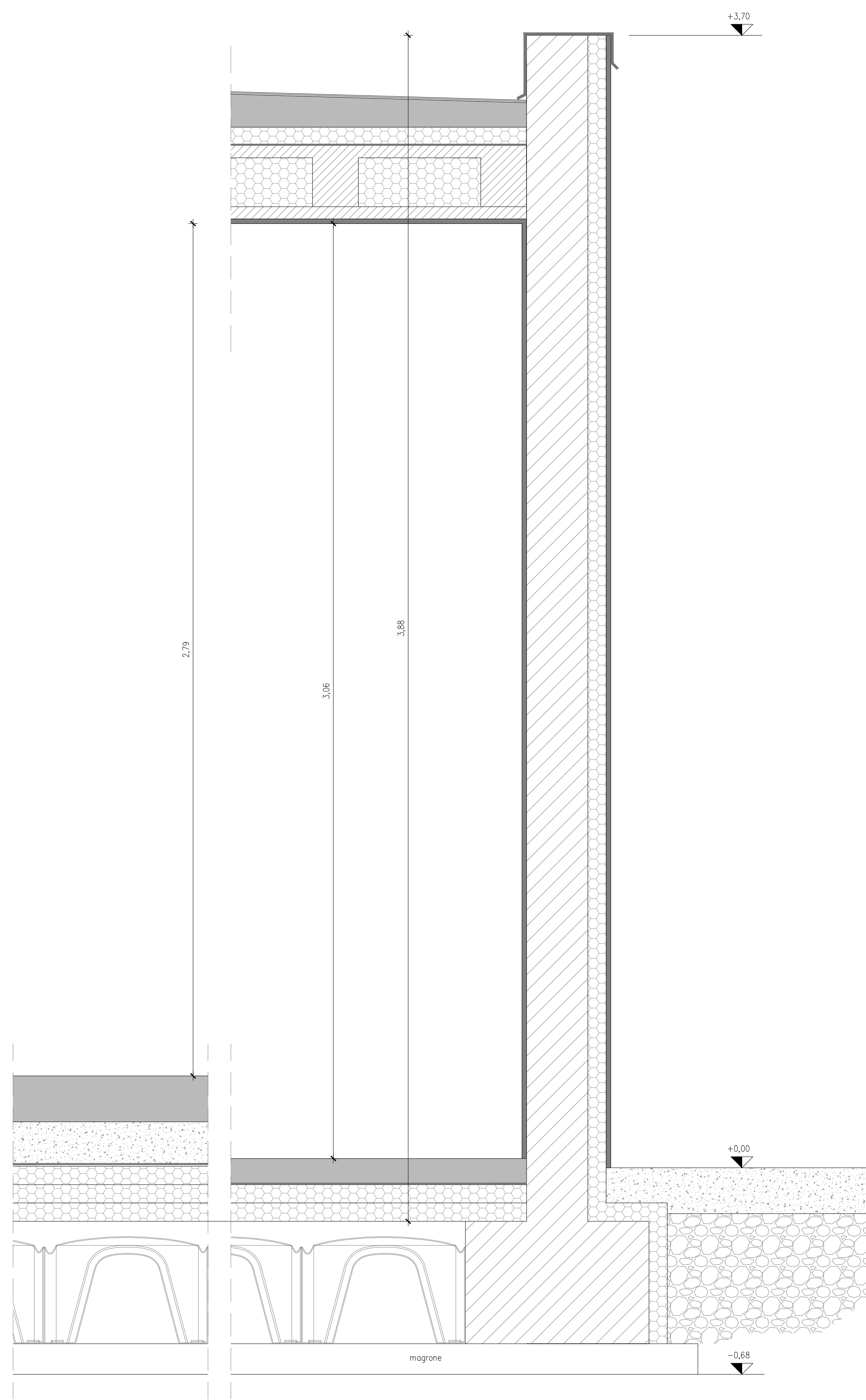
PARTICOLARE SOLAIO
SCALA 1:5



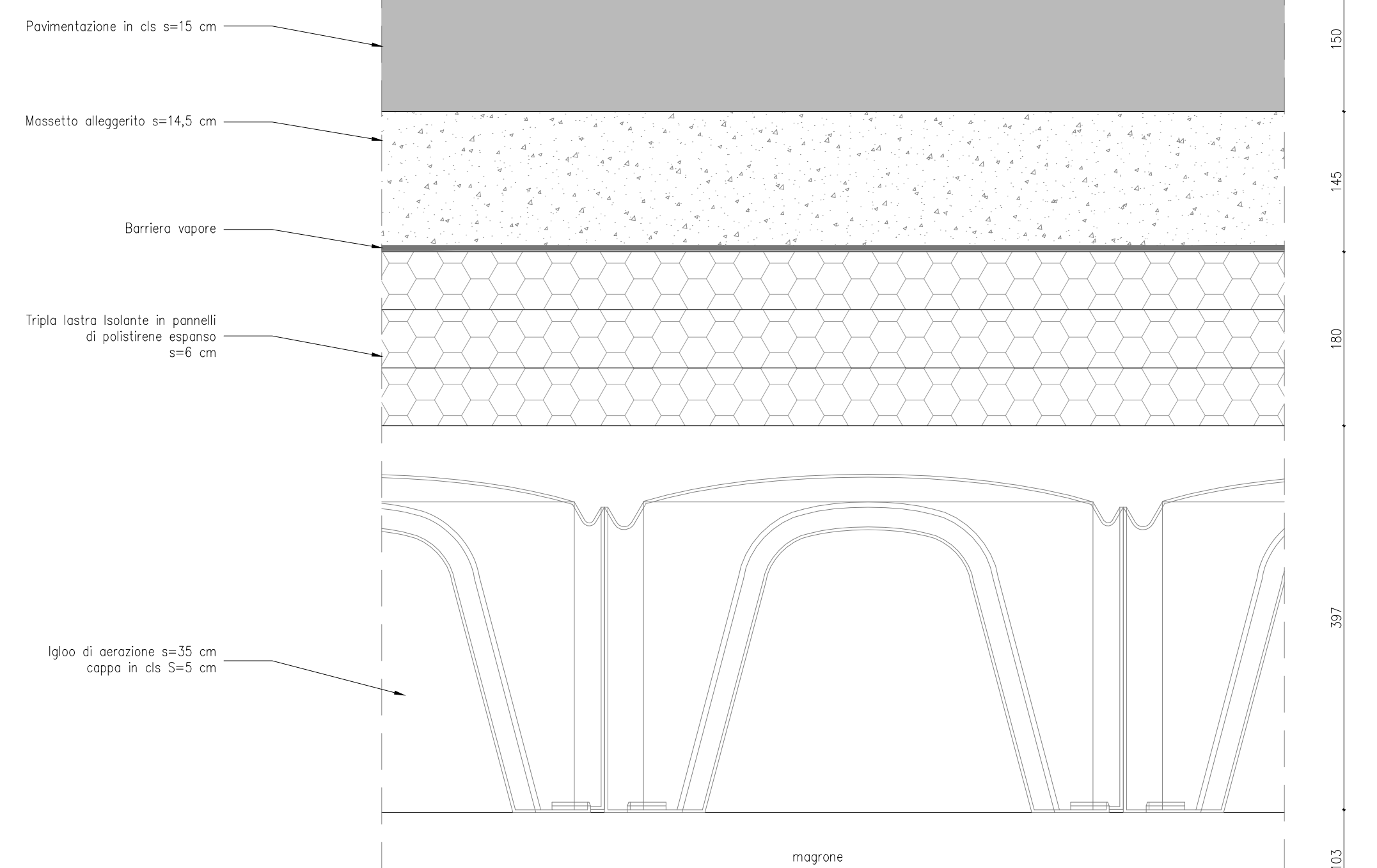
PARTICOLARE TRAMEZZO
SCALA 1:5



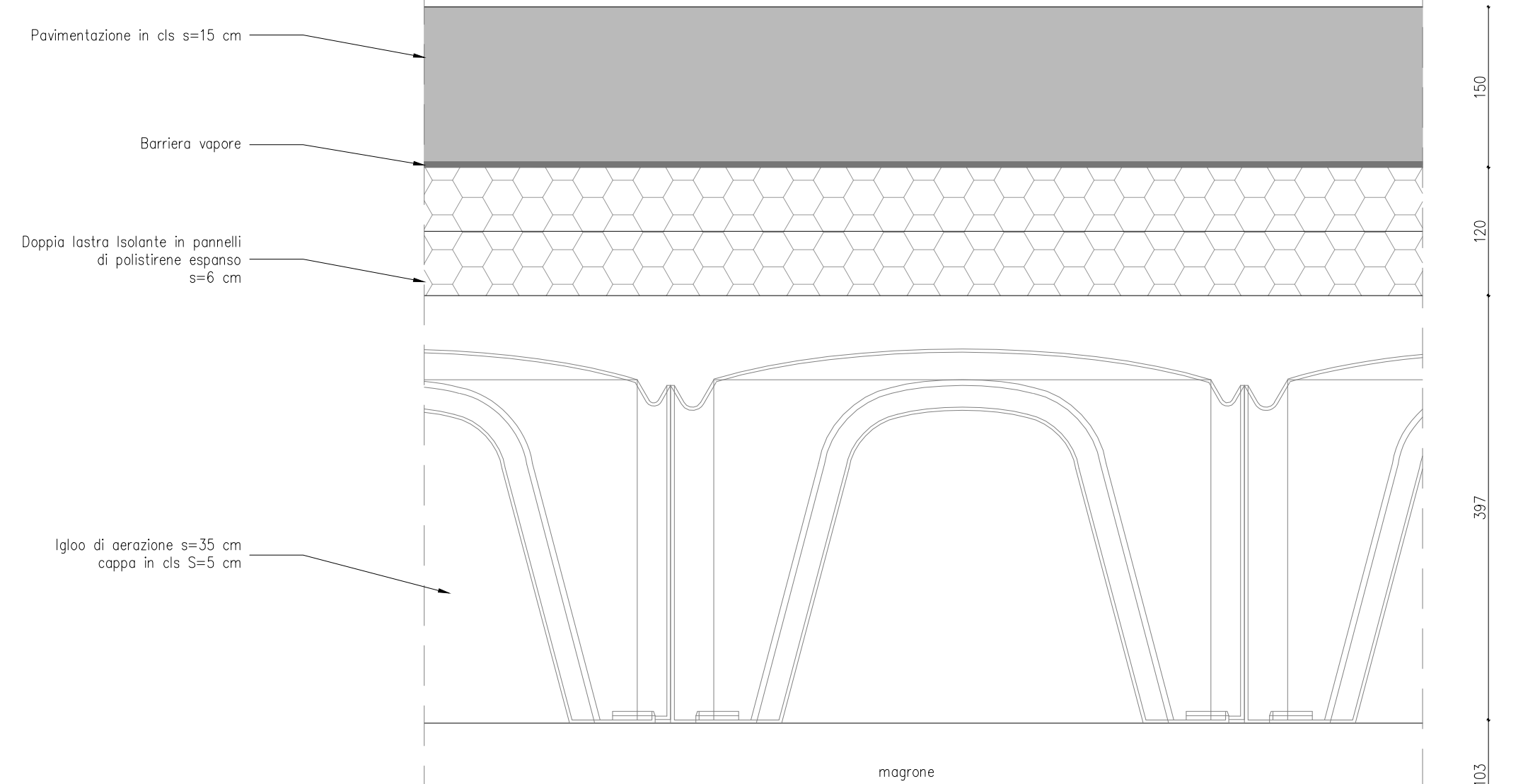
SEZIONE TIPO EDIFICIO
SCALA 1:10



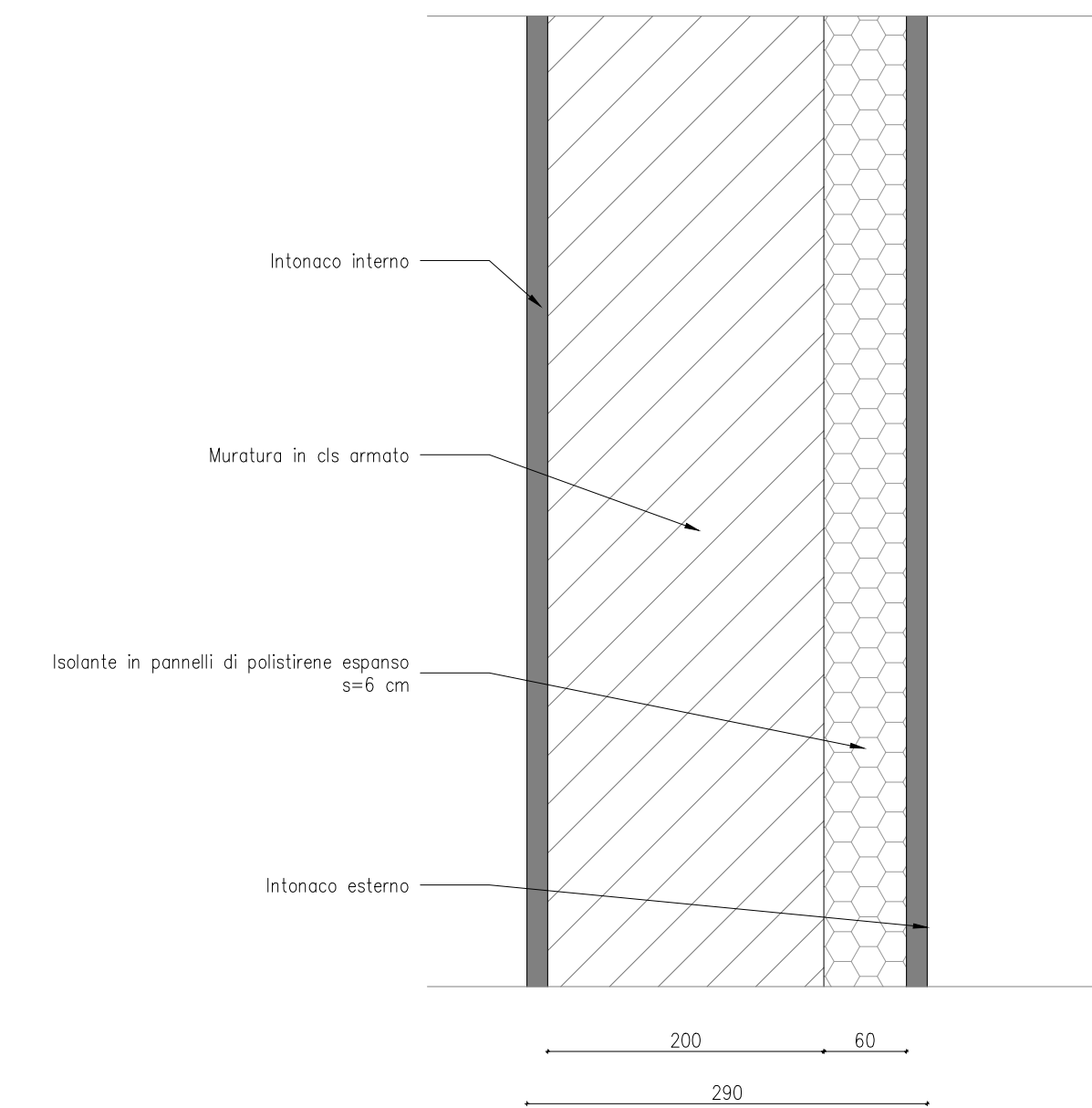
**PARTICOLARE PAVIMENTO
BAGNI E ATTIVITA' MOTORIE**
SCALA 1:5



**PARTICOLARE PAVIMENTO
CORRIDOIO COLLEGAMENTO**
SCALA 1:5



PARTICOLARE MURO PERIMETRALE
SCALA 1:5



REGIONE AUTONOMA FRIULI VENEZIA GIULIA
PROVINCIA DI UDINE
COMUNE DI PREMARIACCO

ADEGUAMENTO FUNZIONALE E AMPLIAMENTO
DEGLI IMPIANTI SPORTIVI ANNESSI ALLA
SCUOLA MEDIA DI PREMARIACCO

PROGETTO DEFINITIVO-ESECUTIVO

PARTICOLARI COSTRUTTIVI

T5

Scala 1:10/5
T5.PC.00.E.E.36.04.V0.R0
Tolmezzo, li

Il Progettista
ing. Giovanni VALLE

G.T.A. s.r.l. - INGEGNERIA CIVILE
Via Divisione Osoppo, 9 33028 Tolmezzo (UD)
tel.: +39 0433 41957 - fax: +39 0433 43766 - e-mail: gta@gta-ing.it
p. IVA - Cod. Fisc. - Reg. Imprese di Udine n. 01750650309
Capitale sociale 50.000 € i.v.

