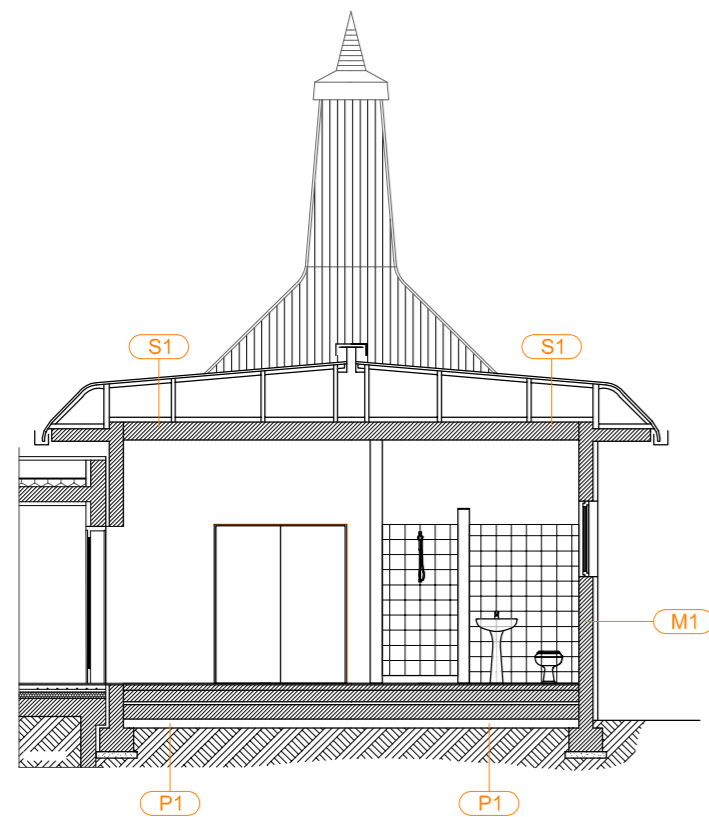
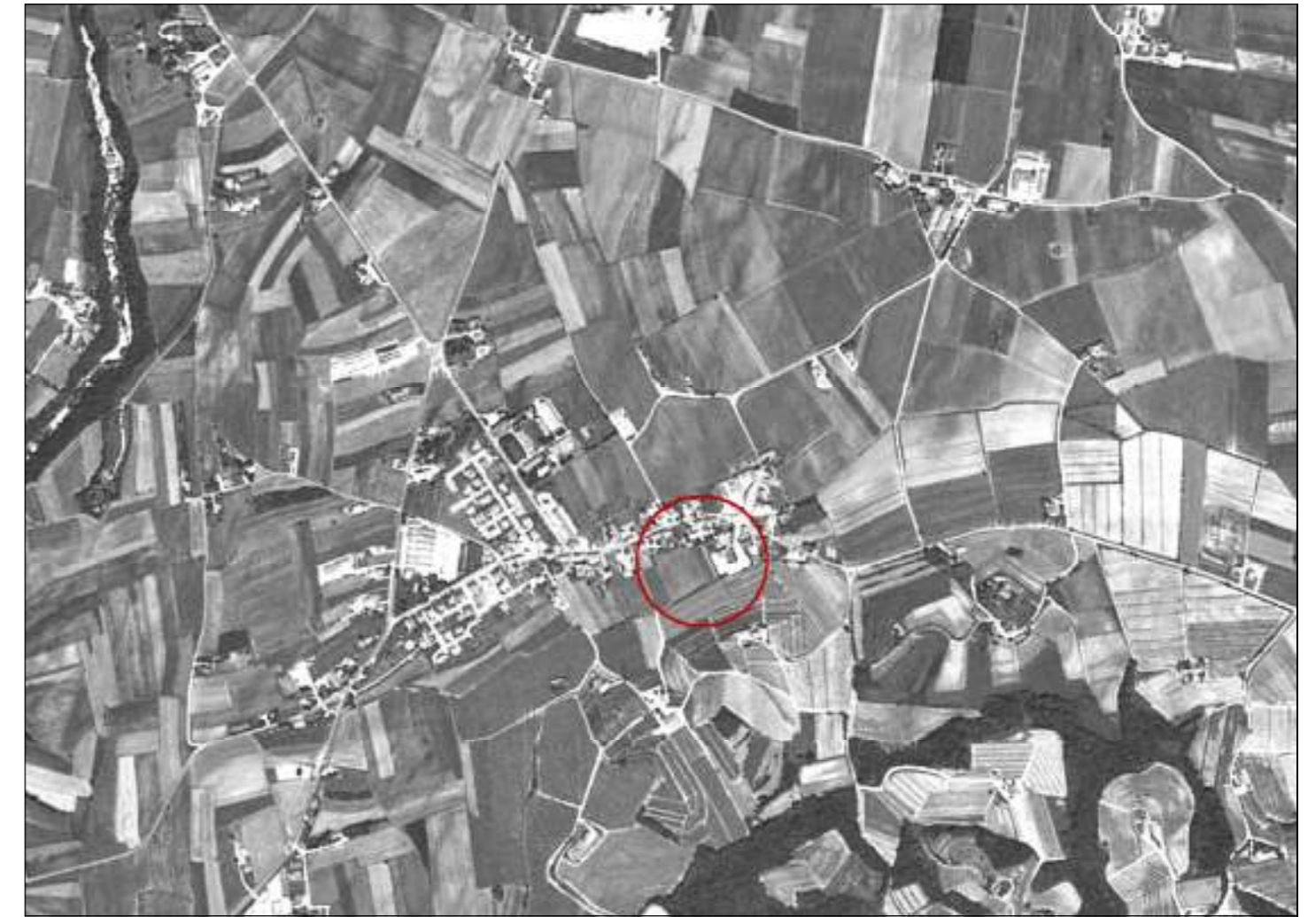


PIANTA ZONA DI INTERVENTO



SEZIONE A - A

DESTINAZIONE LOCALI	
Deposito	1
Deposito	2
Bagno	3
Bagno	4
Dispensa	5
Anticucina	6
Bagni	7



Regione Autonoma Friuli Venezia Giulia - Provincia di Udine
 COMUNE DI PREMARIACCO

PROGETTO DEFINITIVO ED ESECUTIVO PER I LAVORI DI AMPLIAMENTO
 DELLA SCUOLA MATERNA DI IPPLIS

Tavola:

M01

Fase **ESECUTIVO**

Scala **1 : 100**

Data: **Marzo 2016**

Aggiornamento:

Riferimento:
PreG/ScI/15/M01

Oggetto:
**PIANTA E SEZIONI SERVIZI
 SPECIFICA STRUTTURE SECONDO L.10/91**

Software:
 RadarArchicad 15.0
 Licenza n. 85544505

I progettisti

Associazione Temporanea di Professionisti
 Toso, Fornaciari, Mattiussi, Blasone, Gnesutta e Mansutti
 via Castellana 45A- 33100 Udine - vox/fax 0432 501943 email info@tosoefornaciari.it

il R.U.P.